

CYFARFOD TÎM GYRFA CYMRU YR YSGOL

Swyddog Cyfrif yr Ysgol (Cynghorydd Gyrfa)

Yn cefnogi'ch plentyn i gynllunio gyrfa a'u cynorthwyo i wneud penderfyniadau gwybodus. Bydd ein Cynghorwyr Gyrfa hefyd yn bresennol mewn nosweithiau rhieni a digwyddiadau eraill yn yr ysgol.

Cynghorydd Gyrfa eich ysgol chi yw:

<input type="text"/>	Enw:	<input type="text"/>
	Ffôn symudol:	<input type="text"/>

Cynghorydd Cyswllt Busnes (CCB)

Yn helpu eich ysgol i ymgysylltu gyda chyflogwyr. Mae hyn yn gwella ymwybyddiaeth myfyrwyr o'r farchnad lafur ac yn cynyddu eu deallt-wriaeth o fyfwrdd.

Cynghorydd Cyswllt Busnes eich ysgol chi yw:

<input type="text"/>	Enw:	<input type="text"/>
	Ffôn symudol:	<input type="text"/>

Cydlynnydd Gyrfaedd a'r Byd Gwaith (CGBG)

Yn cefnogi eich ysgol gyda'u cwricwlwm Gyrfaedd a'r Byd Gwaith. Mae'n cynnwys gweithio tuag at Marc Gyrfa Cymru.

Cydlynnydd Gyrfaedd a'r Byd Gwaith eich ysgol chi yw:

<input type="text"/>	Enw:	<input type="text"/>
	Ffôn symudol:	<input type="text"/>



AMDANOM NI

Mae Gyrfa Cymru yn darparu cyngor, arweiniad a gwybodaeth am yrfaeodd sy'n ddi-dduedd ac am ddim, i gefnogi unrhyw un sy'n gwneud penderfyniadau addysgol neu yrfaol.

Gallwn helpu pobl ifanc ac oedolion gyda'u cynlluniau gyrfa.

Mae gennym dîm o gynghorwyr arbenigol sy'n gweithio mewn ysgolion arbennig ledled Cymru.

Gwybod mwy [am Gyrfa Cymru](#).



CYSYLLTU GYDA GYRFA CYMRU



www.gyrfacymru.llyw.cymru



post@gyrfacymru.llyw.cymru



0800 028 4844



Sgwrs Ar-lein



@GyrfaCymru

GYRFACYMRU.LLYW.CYMRU - Gwybodaeth i Rieni a gofalwyr

Mae gan ein gwefan wybodaeth i rieni a gofalwyr pobl ifanc sydd ag Anghenion Dysgu Ychwanegol (ADY)



Gwybod mwy am sut y gallwch helpu eich plentyn gynllunio tuag at eu dyfodol



Gwybod mwy am sut y gall y Cynghorydd Gyrfa eich cefnogi chi a'ch plentyn gyda cynlluniau ar gyfer eu dyfodol



Gwybod am yr opsiynau sydd ar gael i bobl ifanc pan fyddent yn gadael yr ysgol



Gwybod mwy am y gwahanol asiantaethau sydd ar gael i gefnogi pobl ifanc a'u teuluoedd



Gwybod mwy am gyfarfodydd cynllun trosglwyddo a sut y gallwch chi baratoi orau amdanynt



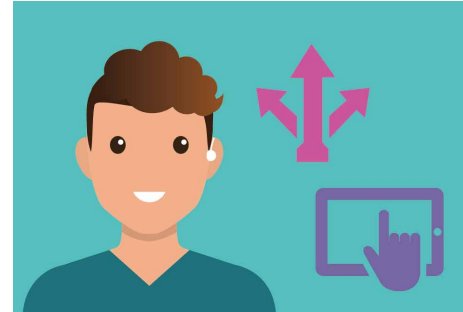
Printiwch/darllenwch lyfryn i rieni a gofalwyr

GYDA'CH PLENTYN EDRYCHWCH AR



Sut berson ydw i?

Dewch i wybod mwy am y math o berson ydych chi, beth ydych yn dda am ei wneud a pham mae gwybod hyn yn ddefnyddiol.



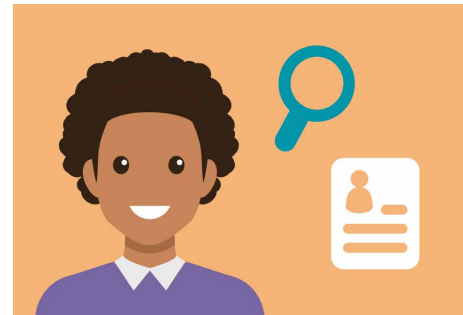
Gwybod beth yw eich opsiynau

Dewch i wybod am y gwahanol opsiynau sydd ar gael i chi pan fyddwch yn 16 oed.



Cael help i wneud penderfyniadau

Dewch i wybod beth ddylech chi feddwl amdano i'ch helpu chi i wneud penderfyniadau am eich dyfodol.



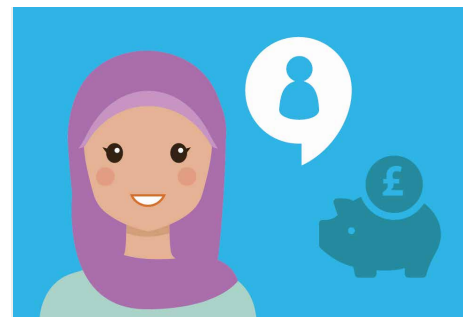
Chwilio am waith

Dewch i wybod sut i ddod o hyd i swydd a gwneud cais amdani, cael help gyda CVs a ffurflenni cais a gwybod eich hawliau yn y gwaith.



Byw yn annibynnol

Dewch i wybod ble y gallech chi fyw pan yn oedolyn a pha bethau y gallech chi fod yn eu gwneud yn ystod eich diwrnod.



Pwy sy'n gallu fy helpu?

Dewch i wybod am y bobl a'r sefydliadau a all eich helpu i gynllunio eich dyfodol.

GYDA'CH PLENTYN EDRYCHWCH AR



Pwy ydwi i?

Gwnewch y cwis i ddarganfod mwy amdanoch chi eich hun a'r mathau o waith allai eich siwtio chi.



Sôn am Swyddi

Dewch i wybod am ystod o swyddi - beth mae pobl yn ei wneud, faint maen nhw'n cael eu talu ac os yw'r swydd yma'n addas i chi.



Dechrau Arni

Canllaw i'ch helpu i ddechrau meddwl am eich dyfodol.



Cynllunio ar gyfer y Dyfodol

Canllaw i'r hyn y gallwch ei wneud ar ôl gadael yr ysgol.

GWYBODAETH A CHEFNOGAETH ARALL



gyrfacymru.llyw.cymru



teledu.gyrfacymru.llyw.cymru



Gyrfa Cymru ar You Tube



cymrungweithio.llyw.cymru